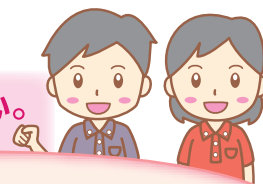


介護付有料老人ホーム クオレ門真

私たちがめざすのは 笑顔と満足の共有です

・クオレ門真（介護付有料老人ホーム）では

施設内に365日 24時間スタッフが常駐しているので夜間も安心。
入居者様に対して食事・入浴・排泄介助など
日常生活上のお世話を行います。



住宅型有料老人ホームや、
サービス付高齢者向け住宅での
介護サービスは外部のサービスとなります。

- 日中は看護師も常勤で勤務！
- 医療機関との提携で夜間も安心！

Q & A

入居一時金は → **不要(0円)です**

月額利用料は → **163,610円** + 介護保険一部負担金 + その他費用
(その他費用：居室の電気代・医療費・理美容代・おむつ代・寝具一式 等)

居室は → 全49室・全室個室 トイレ・洗面・エアコン・ベッド・カーテン付き
居室面積16.8㎡以上

ご利用対象は → 介護認定を受けておられる方(要支援1~2 要介護1~5)
認知症でお困りの方、短期入居希望の方もご相談下さい。

介護体制は → 2.5:1 ケアマネジャー(常勤) 生活相談員(常勤)
介護スタッフ(常勤・非常勤)

機能訓練体制は → **柔道整復師(常勤1名)**

看護体制は → 看護師(常勤2名・非常勤1名)
日勤帯は常駐 夜間帯はオンコール制による24時間体制

医療は → 提携医療機関 **裏面Q&Aもあわせてご参照下さい。**
・医療法人博仁会 長瀬診療所 ・いちやなぎ歯科医院
・社会医療法人蒼生会 蒼生病院 ・医療法人乾洋会 タクデンタルクリニック
・橋本眼科

基本理念は → 利用者様・お客様の笑顔のために 全てのスタッフの笑顔のために

施設見学は → ご希望の日時を前日までにご連絡下さい。

お問合せ・ご相談は

介護付有料老人ホーム **クオレ門真**

電話 **072-885-2502** 門真市南野口町10番8号



株式会社クオレ

URL: <https://www.cuores.com/>

2026.06

クオレ門真 医療体制

医療管理の必要な方もお受けできます

Q & A



胃ろう

胃ろうは → 1日2回の注入食で調整をお願いしています。



BIPAP・CPAP

酸素療法は → 対応可能です。また、睡眠時無呼吸症候群の方が使用されるBIPAPやCPAPも主治医または、施設管理医の指示にてご使用いただけます。



吸引

吸引は → ご相談に応じます。日勤帯は常勤看護師が必要に応じて処置させていただきます。常時吸引処置が必要な方に関しましては、応相談とさせていただきます。



気管切開

気管切開は → 人工呼吸器の管理はできません。状態にもよりますが、気管切開されている方も以前入居されていました。



留置
カテーテル

留置カテーテルは → ご相談に応じます。



ストーマ

ストーマは → 対応できます。



インシュリン

インシュリン注射は → 自己施注できる方についてはご入居いただけます。看護師による施注が必要な方は持続型・持効型のインシュリンに調整いただき対応しています。



看取り

看取りについて → ご本人様・ご家族様のご希望があれば、その方らしい最期をお迎え頂ける様に、真心こめて看取りまでケアさせていただきます。

・個別訪問リハビリテーション(実費)の対応も可能です

- ・化学療法(内服薬)の服薬管理もしています。
- ・提携医療機関などの内科医・眼科医・精神科医・歯科医に、月1回ないし2回往診していただいております。
- ・現在ご診察いただいている、かかりつけ医師の往診が可能であれば、ご入居後も継続していただけます。