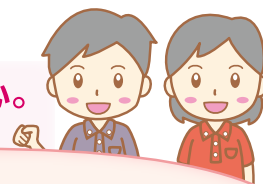


介護付有料老人ホーム クオレ西淀川

私たちがめざすのは 笑顔と満足 of 共有です

・クオレ西淀川(介護付有料老人ホーム)では

施設内に365日 24時間スタッフが常駐しているので**夜間も安心**。
入居者様に対して食事・入浴・排泄介助など
日常生活上のお世話をを行います。



住宅型有料老人ホームや、
サービス付高齢者向け住宅での
介護サービスは外部のサービスとなります。

- 日中は看護師も常勤で勤務!
- 医療機関との提携で夜間も安心!

Q & A

入居一時金は → **不要(0円)です**

月額利用料は → **¥173,160 円**
●基本利用料(家賃・管理費・食費の合計)
(介護保険の一部負担金及び個室内電気料などが別途必要です)

居室は → 全 50 室・全室個室 トイレ・洗面・エアコン・ベッド・カーテン付き
居室面積 18.0 m²以上

ご利用対象は → 介護認定を受けておられる方(要支援 1~2 要介護 1~5)
認知症でお困りの方、短期入居希望の方もご相談下さい。

介護体制は → ケアマネジャー 1名(常勤1名) 生活相談員1名
介護スタッフ 介護福祉士 12名 ヘルパー 2級など 11名
合計 23名(内訳…常勤 19名 パート 4名)

看護体制は → 看護スタッフ 6名(正看護師 4名)(常勤 2名 パート 4名)
機能訓練指導員 兼務 1名
日勤帯は常駐 夜間帯はオンコール制による 24 時間体制

医療は → 提携医療機関
・長尾クリニック ・のぞと診療所 ・そらクリニック 他
詳細は裏面 Q&A もあわせてご参照下さい。

基本理念は → 利用者様・お客様の笑顔のために 全てのスタッフの笑顔のために

施設見学は → ご希望の日時を前日までにご連絡下さい。必要であれば無料送迎もいたします。

お問合せ・ご相談は

介護付有料老人ホーム クオレ西淀川

●担当/山口(施設長) 電話 (06)6478-8680

クオレ西淀川 医療体制

医療管理の必要な方もお受けできます

Q & A

重度になっても安心の医療連携体制—24時間 365日医師と直接連携、緊急往診にも対応

介護を必要とされる方の多くが、医療的健康管理が必要な状態と言えます。クオレ西淀川では、計画的な医学管理のもとに定期的(月2回〜)に医師の往診を受けることが出来ます。容体急変などで緊急な診察(往診)が必要な場合も、往診医と連携により、24時間365日対応が可能です。



ご本人様・ご家族様のご希望があれば、その方らしい最期をお迎えいただける様に真心こめて看取りまでケアさせていただきます。



自己施注できる方についてはご入居いただけます。
看護師による施注が必要な方は、看護師の勤務時間中の施注に調整していただくことで対応しています。



ご相談に応じます。日勤帯は常時看護師が必要に応じて処置させていただきます。常時吸引処置が必要な方に関しましては、要相談とさせていただきます。



これらの医療対応についてはご相談ください。

現在ご診察いただいている、かかりつけ医師の往診が可能であれば、ご入居後も継続していただけます。

医療機関について

提携医療機関

- ・長尾クリニック
- ・のぞと診療所
- ・そらクリニック
- ・波津診療所
- ・田井内科クリニック
- ・千北診療所
- ・名取病院 歯科口腔外科
- ・出来島駅前歯科
- ・かつた眼科クリニック



介護付有料老人ホーム **クオレ門真**
〒571-0005 門真市南野口町 10 番 8
TEL.072(885)2502



介護付有料老人ホーム **クオレ東淀川**
〒533-0014 大阪市東淀川区豊新 2 丁目 4-9
TEL.06(6328)1150



クオレ堺鳳 総合在宅センター
〒593-8326 堺市西区鳳西町 2 丁目 91-5
TEL.072(263)8826