

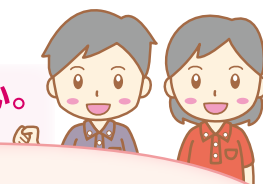
介護付有料老人ホーム クオレ門真

私たちがめざすのは 笑顔と満足の共有です

・クオレ門真（介護付有料老人ホーム）では

施設内に365日 24時間スタッフが常駐しているので夜間も安心。
入居者様に対して食事・入浴・排泄介助など
日常生活上のお世話をいたします。

住宅型有料老人ホームや、
サービス付高齢者向け住宅での
介護サービスは外部のサービスとなります。



- 日中は看護師も常勤で勤務！
- 施設長は看護師（勤続15年以上）
で安心！
- 医療機関との提携で夜間も安心！



入居一時金は → **不要(0円)です**

月額利用料は →

●基本利用料(家賃・管理費・食費の合計)

¥153,440円

(介護保険の一部負担金及び個室内電気料などが別途必要です)

居室は →

全49室・全室個室 トイレ・洗面・エアコン・ベッド・カーテン付き
居室面積16.8㎡以上

ご利用対象は →

介護認定を受けておられる方(要支援1~2 要介護1~5)
認知症でお困りの方、短期入居希望の方もご相談下さい。

介護体制は →

ケアマネジャー1名(常勤1名) 生活相談員1名
介護スタッフ 介護福祉士9名 ヘルパー2級など14名
合計23名(内訳 常勤15名 パート8名)

看護体制は →

看護スタッフ4名(正看護師4名 内、機能訓練指導員兼務 1名)
日勤帯は常駐 夜間帯はオンコール制による24時間体制

医療は →

提携医療機関

裏面Q&Aもあわせてご参照下さい。

- ・医療法人博仁会 長瀬診療所
- ・社会医療法人蒼生会 蒼生病院
- ・医療法人愛泉会 愛泉会病院
- ・橋本眼科
- ・いちやなぎ歯科医院
- ・医療法人乾洋会 タクデンタルクリニック

基本理念は →

利用者様・お客様の笑顔のために 全てのスタッフの笑顔のために

施設見学は →

ご希望の日時を前日までにご連絡下さい。必要であれば無料送迎もいたします。

体験入居は →

可能です。是非、同伴者様(ご家族様)も一緒に体験下さい。期間は7日間まで。費用は1日
5,500円(3食付)となります。同伴者様(ご家族様)も費用は体験入居者様同様となります。

お問合せ・ご相談は

介護付有料老人ホーム **クオレ門真**

●担当/大迫(施設長) 茅野(副施設長・ケアマネジャー)

電話 **072-885-2502**



株式会社クオレ

URL: <https://www.cuores.com/>

2020.10

クオレ門真 医療体制

医療管理の必要な方もお受けできます

Q & A



胃ろう

胃ろうは → 1日2回の注入食で調整をお願いしています。



BIPAP・CPAP

酸素療法は → 対応可能です。また、睡眠時無呼吸症候群の方が使用されるBIPAPやCPAPも主治医または、施設管理医の指示にてご使用いただけます。



吸引

吸引は → ご相談に応じます。日勤帯は常勤看護師が必要に応じて処置させていただきます。常時吸引処置が必要な方に関しましては、応相談とさせていただきます。



気管切開

気管切開は → 人工呼吸器の管理はできません。状態にもよりますが、気管切開されている方も現在入居されています。



留置
カテーテル

留置カテーテルは → ご相談に応じます。



ストーマ

ストーマは → 対応できます。



インシュリン

インシュリン注射は → 自己施注できる方についてはご入居いただけます。看護師による施注が必要な方は持続型・持効型のインシュリンに調整いただき対応しています。



看取り

看取りについては → ご本人様・ご家族様のご希望があれば、その方らしい最期をお迎え頂ける様に、真心こめて看取りまでケアさせていただきます。

・個別訪問リハビリテーション(実費)の対応も可能です

- ・化学療法(内服薬)の服薬管理もしています。
- ・提携医療機関などの内科医・眼科医・精神科医・歯科医に、月1回ないし2回往診していただいております。
- ・現在ご診察いただいている、かかりつけ医師の往診が可能であれば、ご入居後も継続していただけます。